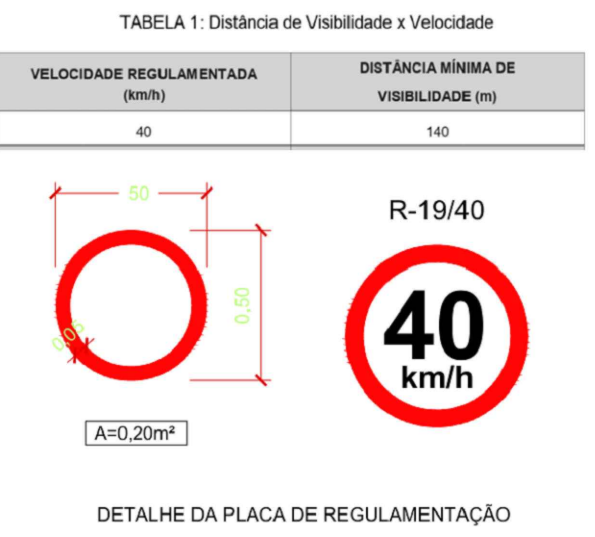


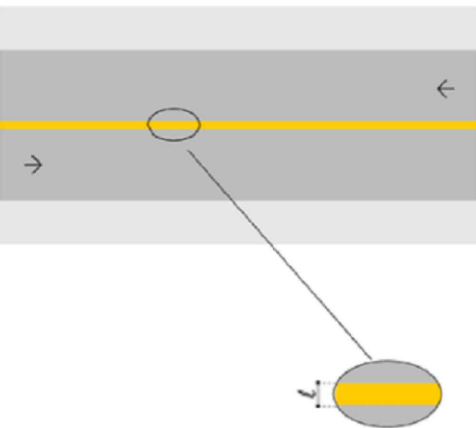
SINALIZAÇÃO A SER IMPLANTADA	QUANTIDADE
PINTURA SINALIZAÇÃO - 0,15 CM	1.524,34 M²
PLACA DE PARE	03 UN
PLACA DE REGULAMENTAÇÃO	38 UN

Sinal	Código	Cor
Forma	R-1	Fundo Vermelho
		Ora interna Branca
		Ora externa Vermelha
		Letra Branca

Via	Lado (m)	Ora interna (m)	Ora externa (m)
Urbana	0,35	0,025	0,050



#### 4.1.1 Linha simples continua (LFO-1)



**Definição**  
A LFO-1 divide fluxos opostos de circulação, delimitando o espaço disponível para cada sentido e regulamentando os trechos em que a ultrapassagem e os deslocamentos laterais são proibidos para os dois sentidos, exceto para acesso a imóvel linderro.

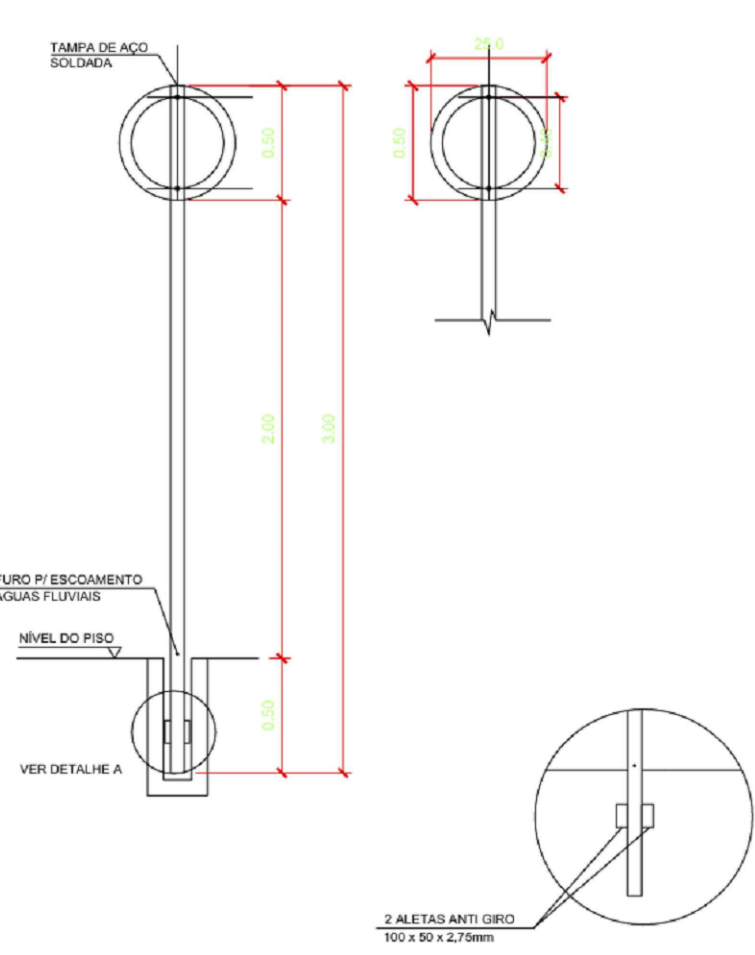
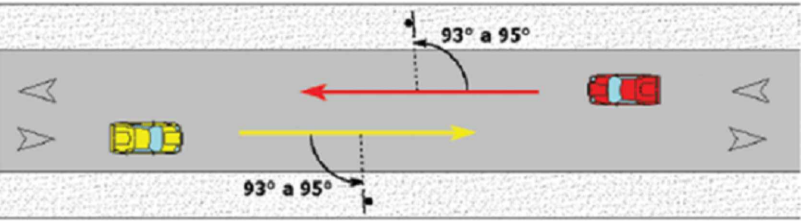
**Cor**  
Amarela.

**Dimensões**

VELOCIDADE - v (km/h)	LARGURA DA LINHA - l (m)
v < 80	0,10*
v ≥ 80	0,15

\* Pode ser utilizada largura de até 0,08 m em casos que estudos de engenharia indiquem a necessidade, por questões de segurança.

Conforme os Manuais Brasileiros de Sinalização de Trânsito do CONTRAN, as placas devem ser colocadas na posição vertical, fazendo um ângulo de 93° a 95° em relação ao sentido de tráfego, voltadas para o lado externo da via.



PREFEITURA MUNICIPAL DE CARLÓPOLIS  
Rua Benedito Salles, 1060 - Centro  
CEP 86420-000 - Carlópolis - Paraná  
Fone/Fax: (43) 3566 1291

<b>PROJETO DE SINALIZAÇÃO</b>		FOLHA:	01/01
ESTATÍSTICA			
Extensão -10.162,29 metros			
Pavimentação -81.351,84 m²			
SITUAÇÃO		SI	ESCALA
		DADOS DA OBRA:	
		OBRA: PROJETO DE PAVIMENTAÇÃO EM CBUQ	
		ENDEREÇO: ESTRADA SANTA MARIA CARLÓPOLIS / PR	
		PROPRIETÁRIO(s):	
		_____ PREF. MUNICIPAL DE CARLÓPOLIS/PR CNPJ: 16.865.788/01-67 PREFEITO NILTON DOUGLAS DE MEIRA	
ESCALA DO PROJETO:		DATA:	PROJETO:
ESCALA INDICADA		28 DE Janeiro DE 2020	
REFERENCIA DO PROJETO:		ALEXANDRE AUGUSTO ORMEZENI ARQUITETO E URBANISTA CAUIPI - AMÉRICA	
DETALHAMENTO DO TRECHO			

APPROVAÇÃO DA UNIDADE SANITÁRIA